

# Piano vaccinazione Covid

**2 febbraio 2021**  
**Consiglio Regionale**



Regione  
Lombardia

# Campagna vaccinazione anti-COVID

- FASE 1 (in corso)
  - Vaccinazione degli operatori sanitari e sociosanitari delle strutture di ricovero e cura e degli operatori e ospiti delle RSA
  - Popolazione inizialmente individuata 340.000 unità, aderenti 320.000 circa (rivista con l'aggiornamento dei criteri della struttura commissariale – «operatore a qualunque titolo presente in struttura»)
  - 305.814 vaccinazioni effettuate alla data del 31 gennaio 2021
    - 237.293 prime dosi (74%)
    - 68.521 seconde dosi (21%)
  - Completamento entro il 23 febbraio.

Fonte: \*Aria SpA – dati SIAVr



Regione  
Lombardia

# Sviluppo Campagna vaccinazione anti-COVID (2/2)

Categorie:

- RSD, residenzialità psichiatrica
- Assistenza Domiciliare e loro operatori
- Centri Diurni (RSA)
- Farmacisti
- Confprofessioni (dentisti, ecc)
- Sanità militare e personale da usare nelle fasi successive (Polizia di Stato)
- Ambulatori accreditati e altri medici liberi professionisti
- Informatori scientifici del farmaco/ altri operatori
- Altro personale da censire, anche in funzione delle indicazioni che verranno date dal Ministero

**FASE 1 bis: 107.425 persone**



**Regione  
Lombardia**

# Sviluppo Campagna vaccinazione anti-COVID (1/2)

## FASE 1bis

- Ricognizione in corso per ulteriori categorie prioritarie con le ATS
- Raccolta delle informazioni di contatto e inizio delle somministrazioni dal 10 febbraio, con completamento sulla base delle adesioni.



Regione  
Lombardia

# Piano consegne vaccinazione anti-COVID

## Febbraio 2021

	PFIZER	MODERNA	ASTRAZENECA	tot
Lombardia				
1-7/feb	84.000	11.000		95.000
8-14/feb	85.000	22.000	71.904	178.904
15-21/feb	104.000		111.048	215.048
22-28/feb	105.000	82.000		187.000
	378.000	115.000	182.952	675.952

Fonte: Calendario comunicato dalla Struttura Commissariale



Regione  
Lombardia

# Punti da chiarire con il governo

- Distribuzione dei prodotti vaccinali in relazione alla popolazione individuata per ciascun target;
- Definizione centralizzata e condivisa delle priorità all'interno di ciascuna fase del piano nelle relative categorie individuate;
- Possibilità di introdurre criteri di identificazione delle priorità per categorie la comorbidity e correlati strumenti di sua misurazione, possibilmente condivisi a livello regionale;
- Esplicitazione dell'associazione tra categoria e prodotto vaccinale da utilizzare anche alla luce delle recenti indicazioni di AIFA, così che vengano adottati i medesimi comportamenti nelle somministrazioni sul territorio.



Regione  
Lombardia

# Piano Vaccini Fase 2 – Distribuzione multicanale

Il piano di consegne e le caratteristiche dei prodotti vaccinali, alla luce degli indirizzi nazionali rispetto ai chiarimenti richiesti, rendono necessaria una distribuzione e una somministrazione multicanale.

Pertanto in fase 2 si conferma l'attuale canale delle strutture ospedaliere pubbliche e private accreditate (Hub) a cui si aggiungono:

- MMG AstraZeneca (ipotesi cat. prioritarie)
- Farmacie Forze dell'ordine
- Strutture massive Personale scolastico per didattica in presenza  
Addetti alla giustizia  
Trasporto Pubblico Locale



Regione  
Lombardia

# Adesione alla campagna vaccinale e definizione delle agende

L'avvio della fase massiva richiede una capillare attività di comunicazione verso il cittadino, tramite i canali istituzionali e con la trasmissione di lettere e materiale informativo.

Entro **una settimana** saranno forniti i dettagli delle procedure di adesione e prenotazione.

Entro **due settimane** sarà attivo l'accesso al portale per la prenotazione delle vaccinazioni, aperto a tutti e con priorità alle fasce interessate.

Gli strumenti di raccolta delle informazioni di contatto e delle adesioni:

- Tramite un portale dedicato
- Tramite il portale dei Farmacisti e MMG (PushOpe)
- Tramite contatto diretto (call center, MMG)



Regione  
Lombardia



# Attività per la gestione degli ultra 80enni

La raccolta delle adesioni per la campagna vaccinale nella fascia degli ultra 80enni, che sono oltre 700.000 di cui 620.000 cronici, avverrà tramite:

- Riferimenti sanitari di prossimità (MMG, assistenza domiciliare, ...)
- Accesso al portale direttamente o col supporto dei familiari

La persona sarà contattata tramite telefonata di un operatore o con sms per le informazioni relative alla sua prenotazione per la vaccinazione (data/ora/luogo):

- MMG
- Domicilio
- Centro vaccinale

Inizio delle somministrazioni previste dal 24 febbraio



Regione  
Lombardia

## Prima ipotesi di segmentazione popolazione per vaccinazione massiva

6,6M

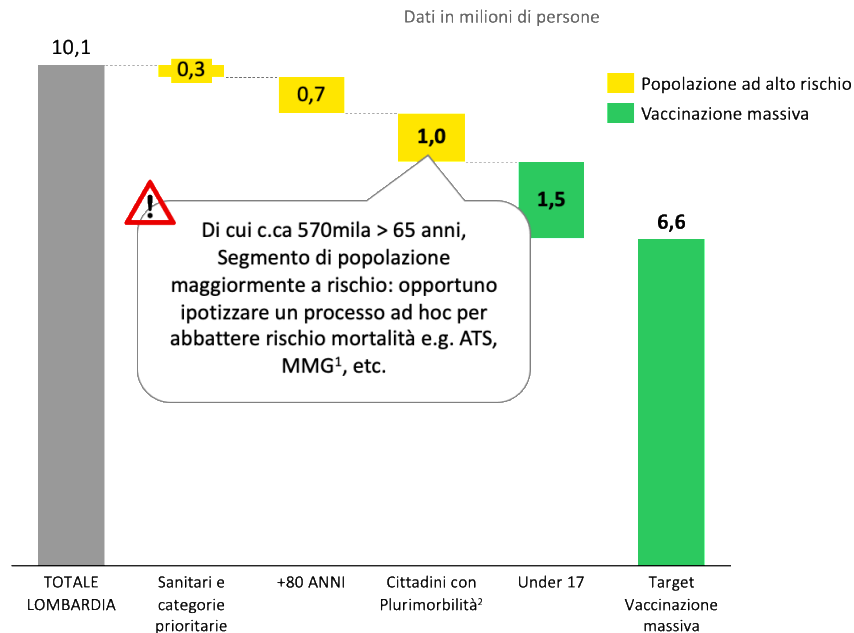
Target  
vaccinazione  
massiva

+1,7M

Popolazione ad alto  
rischio da vaccinare  
prioritariamente

+1,5M

Under 17 per i quali il  
vaccino non è ancora  
stato testato



1: 4000 medici di base hanno vaccinato tra Ott. e Nov 2020 c.ca 1.3000.000 persone 2: non inclusi c.ca 1M di cronici con una criticità

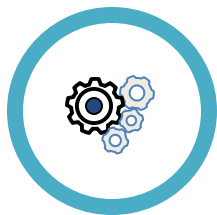
Fonte ARIA; Lombardia 2019, ad oggi 180.000 già vaccinati, ipotesi da integrare con sistema MIP (Messa in Priorità)



Regione  
Lombardia

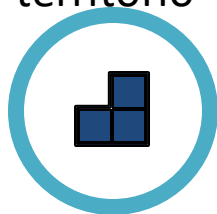
# Obiettivo: pianificare il modello di vaccinazione massiva più adatto al territorio e alla popolazione lombarda

Sperimentazione sul campo col Policlinico di Milano e AREU



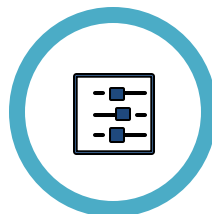
~2500 vaccinati nei 2 V-Days dei Volontari Soccorso

Definizione del modello di vaccinazione massiva scalabile sul territorio



Spazi, personale e requisiti

Simulazione e dimensionamento dinamico



Unità massiva da +4000 persone/gg

Valutazione capacità effettivamente erogabile e pianificazione



Target 6,6 Milioni per vaccinazione massa



Regione Lombardia

# 4 tipologie di formati per dimensione e capacità (criteri indicativi da verificare con gli Enti Locali)

	Spazi molto grandi	Spazi Grandi	Spazi medi	Spazi piccoli
PARAMETRI	Padiglioni fieristici	Palazzetti	Auditorium, teatri, congressi	Palestre
Metri quadri	13.500	6.000	3.700	700
Personale medico	216	120	72	13
Operatori Sanitari	236	130	78	14
Personale amministrativo <sup>1</sup>	150	110	70	10
Numero vaccini/giorno somministrabili	16.500	9.000	5.500	800
Produttività (Vaccini/operatore/giorno)	27,4	25,0	25,0	21,6

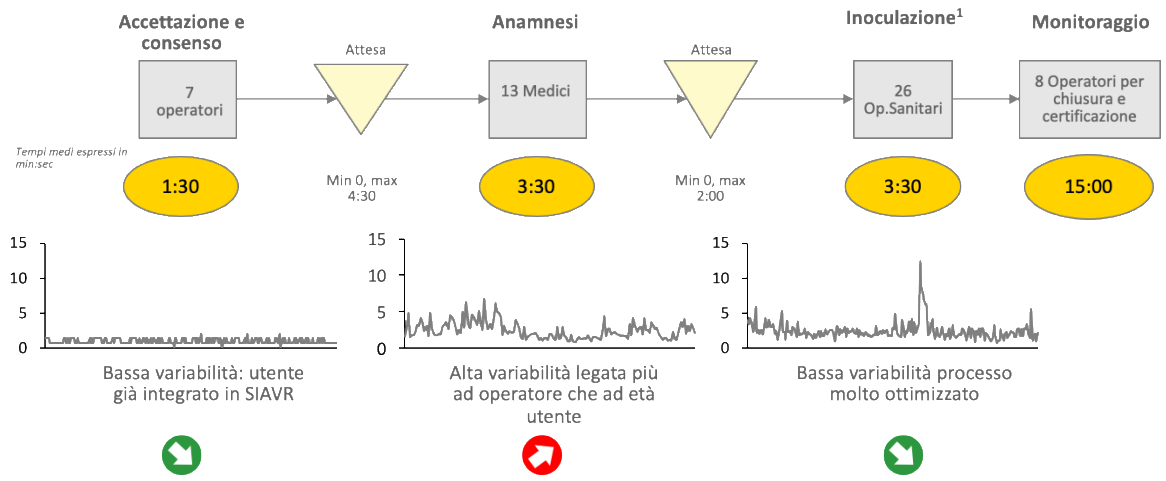


Regione  
Lombardia

# Sperimentazione processo massivo effettuata su volontari AREU in pad.Fiera del Policlinico

30  
Steward e  
accoglienza

Tempo medio di inoculazione vaccino: **3:30 minuti**



1: Inclusa diluizione

- +2500 Volontari vaccinati in due giorni (Sabato e Domenica u.s.)
- 13 Medici
- 24+2 Inoculatori + diluitori
- 15 Amministrativi
- 125/h Vaccini all'ora con due unità vaccinali



Regione Lombardia

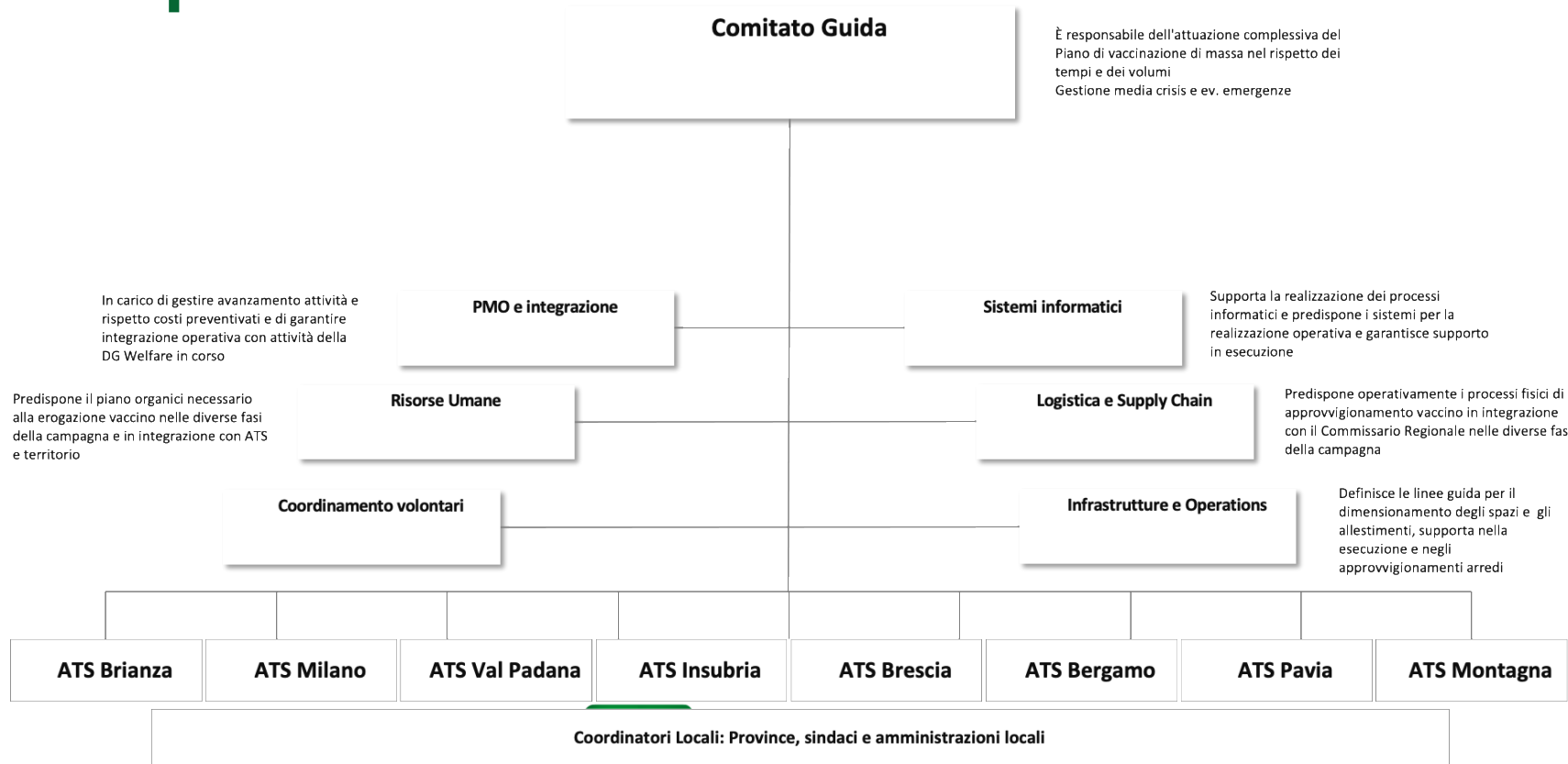
# Dalla sperimentazione al modello

- Il successo della vaccinazione massiva sperimentata nell'Ospedale Fiera Milano ne fa un format da replicare a seconda delle necessità, valutando luoghi e dimensioni in collaborazione con gli enti locali.

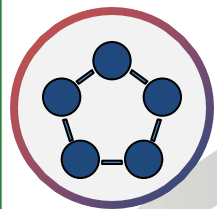


Regione  
Lombardia

# Proposta di Governance



# Prossimi passi



**Mappa  
potenziali  
centri  
territoriali da  
identificare**



**Presentazione  
del progetto di  
dettaglio ad  
ATS**



**Corresponsabilizza  
zione con il  
territorio (ATS,  
ASST, Sindaci, ...)**

In base a: dislocazione centri,  
disponibilità dosi; priorità del  
piano vaccinale



**Allocazione  
cluster  
popolazione su  
centri  
identificati**



**Identificazione  
e onboarding  
personale**

Inclusa realizzazione nuovi  
centri



**Avvio del  
progetto  
vaccinale  
massivo**

Target 6,6 M di persone per processo  
massivo, numero di dosi da  
somministrare da determinare sulla  
base della tipologia di vaccino



**Regione  
Lombardia**



**grazie**



**Regione  
Lombardia**